

# VAV-система с централизованным управлением на базе JL208(DP)

Для создания VAV-системы на базе JL208 потребуются следующее оборудование:

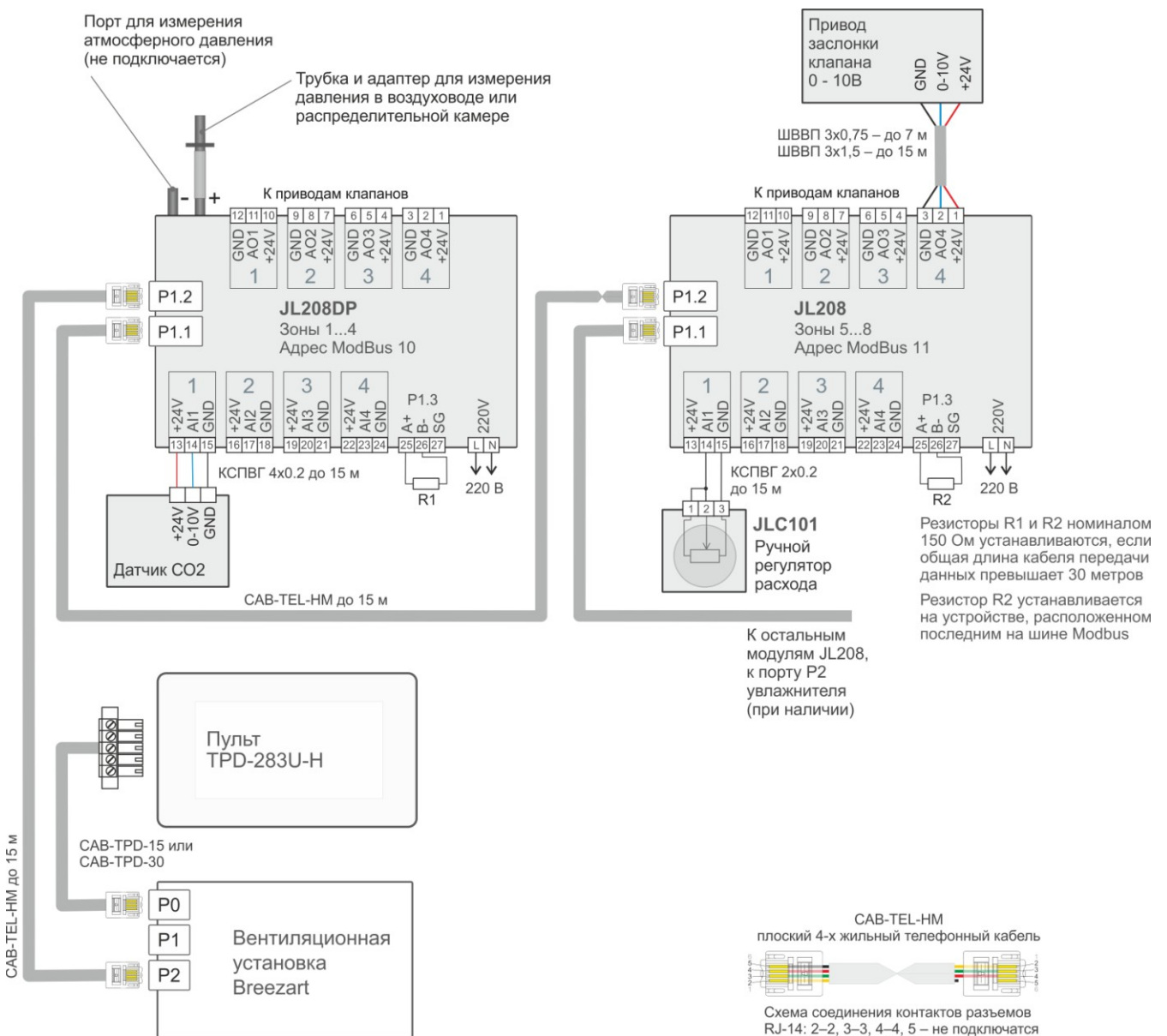
- модуль JL208DP (содержит блок питания, датчик давления и блок на 4 зоны, в комплекте трубка для измерения давления и адаптер для подключения к воздуховоду)
- модули JL208, если кол-во зон больше 4-х (один модуль обслуживает до 4-х зон)

На схеме для примера показано подключение привода клапан к зоне 8, к остальным зонам приводы подключаются аналогично.

Подключение датчика CO<sub>2</sub> и ручного регулятора показано на примере зоны 1 и зоны 5. К остальным зонам датчик или регулятор можно подключить аналогичным образом.

Порт P1 модуля JL208 имеет три запараллеленных разъема P1.1, P1.2 и P1.3 – это позволяет подключать Modbus как через разъемы RJ14, так и через клеммы. По умолчанию разъемы P1.1 и P1.2 используются для каскадного подключения модулей JL208.

Если в системе есть увлажнитель, то его можно подключить к порту P1.1 или P1.3 последнего модуля JL208. Либо изменить схему подключения к вентустановке: к порту P2 вентустановки подключить RSCON (кабелем CAB-TEL-HM), а к RSCON – все остальные устройства: модуль JL208DP (кабелем CAB-TEL-HM), увлажнитель (кабелем CAB-TEL-HM), датчики.



Тип и максимальная длина кабелей указаны на схеме, допускается использовать аналогичные кабели с таким же или большим сечением.

Для подключения приводов к модулям JL208(DP) при длине кабеля от 7 до 15 метров можно использовать кабель ШВВП 4x0,75, соединив клеммы GND сдвоенными жилами.

В остальном необходимо руководствоваться правилами, изложенными в разделе «Требования к используемым кабелям» документа «Схемы подключения оборудования Breezart».

## Особенности настройки VAV системы на базе JL208

Требуются следующие версии прошивок оборудования:

- Пульт TPD283U-H – не ниже 7.10.02 <http://www.breezart-tech.ru/dnl/JL208/>
- Модуль JL208 – не ниже 1.1.4 <http://www.breezart-tech.ru/dnl/JL208/Firmware/>
- Контроллер вентустановки: <https://www.mautomatics.ru/category/2/>
  - JL204C5M – не ниже 3.4.6
  - JL204C7 – не ниже 1.0.7
  - JL205 – не ниже 1.7.6
  - JL206M – не ниже 2.5.2

Модули JL208(DP) могут поставляться с устаревшей прошивкой и без начальной конфигурации. Для обновления прошивки и конфигурации необходимо подключиться к модулю JL208(DP) через программу JL Configurator. Для подключения можно использовать адаптер BSA-02 или модуль PL307.

### Начальная настройка модулей JL208(DP)

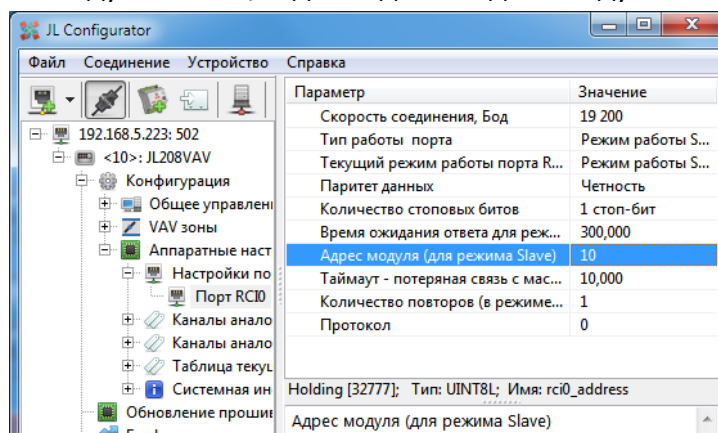
1. Подключитесь к модулю JL208(DP) через JL Configurator (название модуля в программе JL208VAV), адрес модуля 10 (если не отвечает, проверьте 247). Скачайте по ссылке <http://www.breezart-tech.ru/dnl/JL208/Firmware/> и обновите:

- Прошивку модуля (файл **.jfm**).
- Конфигурацию модуля (файл **.hrf**)

Если в системе используется несколько модулей JL208, сделайте эту операцию с каждым модулем.

2. Если в системе используется несколько модулей JL208, задайте для каждого модуля свой адрес порта Modbus:

- Для 1-го модуля JL208DP адрес 10 (зоны 1...4).
- Для 2-го модуля JL208 адрес 11 (зоны 5...8).
- Для 3-го модуля JL208 адрес 12 (зоны 9...12).
- Для 4-го модуля JL208 адрес 13 (зоны 13...16).
- Для 5-го модуля JL208 адрес 14 (зоны 17...20).



После сборки VAV системы в соответствии со схемой, настройте систему по инструкции [http://www.breezart-tech.ru/dnl/JL208/Doc/setting\\_vav\\_breezart\\_710.pdf](http://www.breezart-tech.ru/dnl/JL208/Doc/setting_vav_breezart_710.pdf)

Инструкция пользователя

[http://www.breezart-tech.ru/dnl/JL208/Doc/breezart\\_instruction\\_vent\\_710.pdf](http://www.breezart-tech.ru/dnl/JL208/Doc/breezart_instruction_vent_710.pdf)